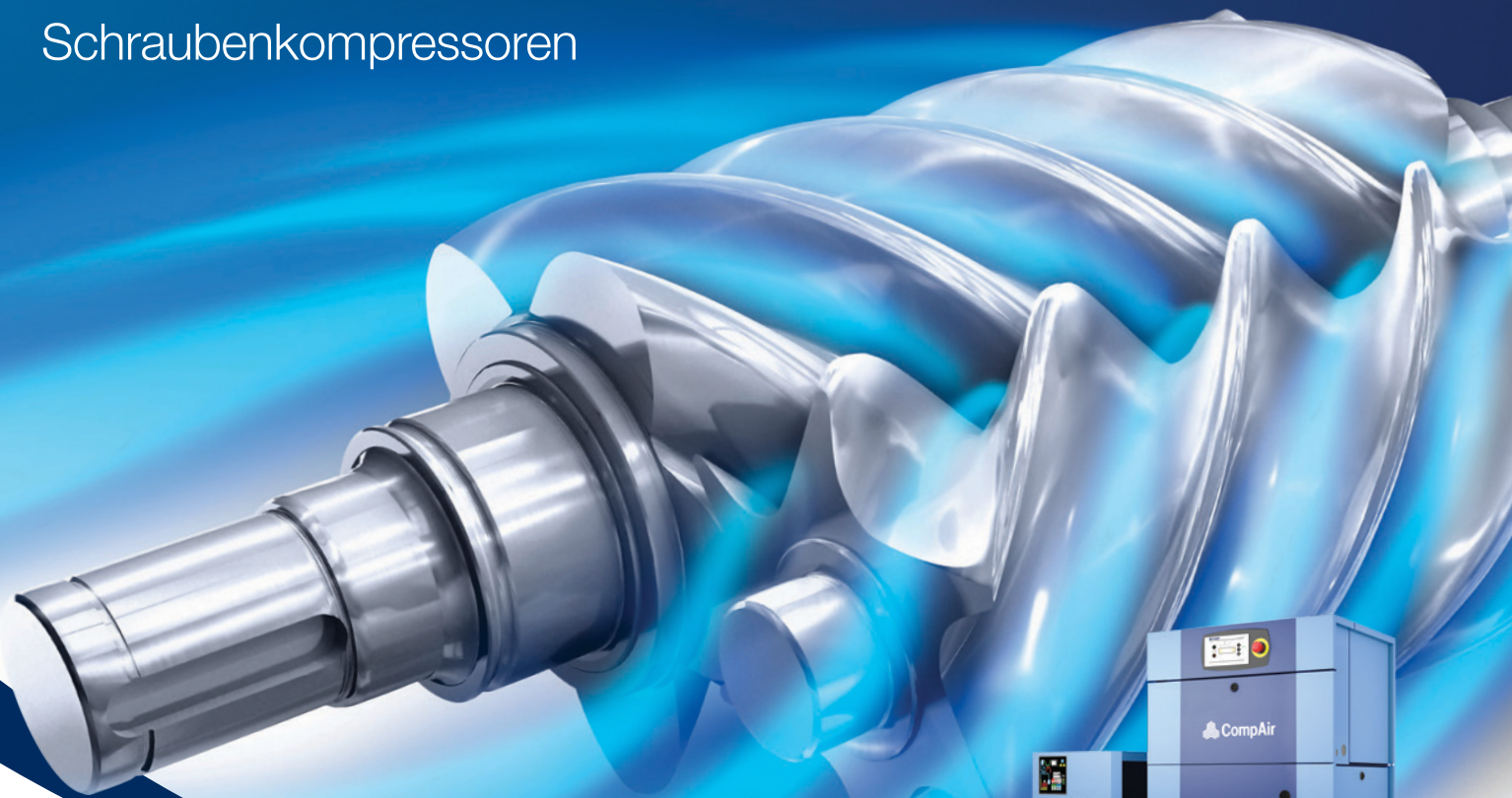




# Zuverlässigkeit & Effizienz auf höchstem Niveau

Schraubenkompressoren



Premium-Kompressor-Design und  
branchenführende Gewährleistung

L15 - L22  
L15RS - L22RS  
Ungeregelt & Drehzahlregelt

# Qualität bis ins Detail

## Die L-Reihe von CompAir

Die für hohe Zuverlässigkeit bekannte Schraubenkompressor-Serie wird von CompAir kontinuierlich weiterentwickelt und erzielt beste Leistung und Effizienz. Die Schraubenkompressoren der Reihe L15 - L22 umfassen unregelmäßige und drehzahlregelmäßige (RS) Modelle und sind als Airstation einschließlich Behälter und Kältetrockner erhältlich.

 **Druckbereich**

7,5 bis 13 bar

 **Volumenstrom**

0,83 bis 3,65 m<sup>3</sup>/min

 **Motorleistung**

15 bis 22 kW



**GERMAN**   
**ENGINEERING**  
**DESIGN&MANUFACTURE**

## Engineering Excellence

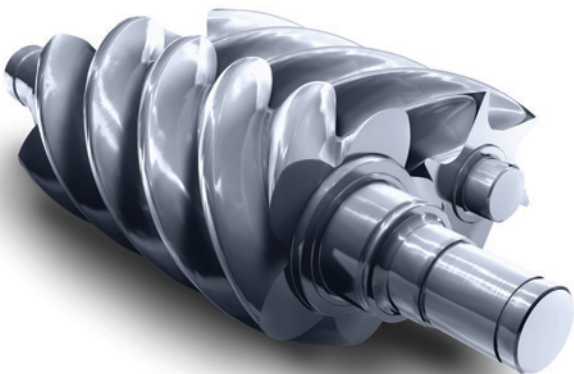
Kompressoren stellen für Hersteller und Betreiber eine wichtige Energiequelle dar, deren Verfügbarkeit und Wirtschaftlichkeit von hoher Bedeutung ist.

Die wichtigste Komponente des Kompressors ist die Verdichterstufe, weshalb CompAir größten Wert auf die eigene Entwicklung und Fertigung legt.

Die hiermit erworbene Zuverlässigkeit und Leistungsfähigkeit der Anlagen resultiert in dauerhaft niedrigen Betriebskosten.

Mit der neuen kostenfreien Assure Gewährleistung sind die Verdichterstufen **bis zu 10 Jahren oder 44.000 Betriebsstunden abgedeckt.\***

\* Welches entsprechend früher eintritt







Die Schraubenkompressoren von CompAir bieten überzeugende technische Neuerungen und sorgen für eine kontinuierliche, wirtschaftliche Bereitstellung von hochwertiger Druckluft.



## Zuverlässigkeit und Flexibilität als Konstruktionskonzept

### Vollständig integrierte Verdichterstufe

Die moderne, hochleistungsfähige Verdichterstufe arbeitet mit geringer Drehzahl und verringert dadurch die Energiekosten. Die innovative Bauart mit integriertem Ölabscheider, Ölfilter und thermostatischem Bypassventil reduziert die Anzahl der externen Schläuche und Komponenten und bietet eine ausgezeichnete Zuverlässigkeit.

### Kombinierter Luft-/Ölkühler

Ausgestattet mit einem System zur Schnellaufwärmung und Konstanzhaltung der Öltemperatur, vermeidet das Kühlsystem unnötigen Kondensatausfall innerhalb des Verdichters und sorgt für eine niedrige Druckluftaustrittstemperatur.

### Elektromotor mit hohem Wirkungsgrad

Die Kompressoren sind mit einem energieeffizienten IE3 Elektromotor ausgestattet.

### Automatisches Riemenspannsystem

Das wartungsfreie System sorgt stets für die richtige Riemenspannung und verlängert die Riemen- und Lagerlebensdauer.

### Werkseitig gefüllt mit FluidForce Kühlmittel

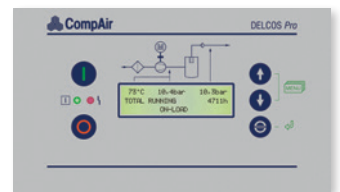
Reduzierte Wartungskosten dank verlängerter Ölwechselintervalle von bis zu 4.000 Stunden.

### Geringe Geräuschbelastung

Ermöglicht das Aufstellen des Kompressors direkt am Einsatzort.

### Betrieb bei bis zu 45 °C Umgebungstemperatur

Zuverlässiger Betrieb auch in anspruchsvollen Umgebungen.



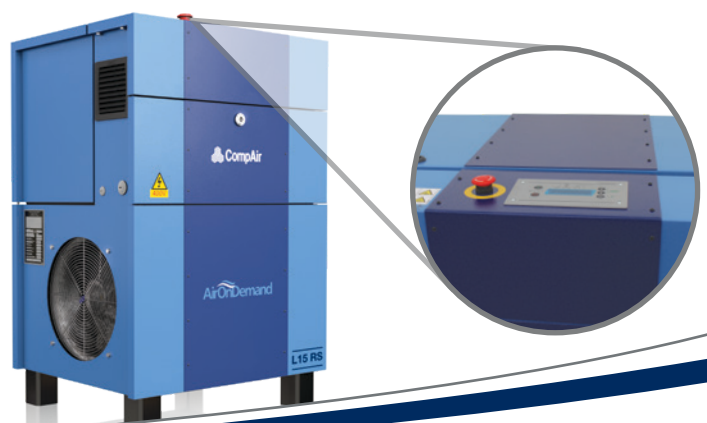
## Delcos Pro Kompressorsteuerung

Das ausgereifte Steuerungssystem gewährleistet einen zuverlässigen Betrieb und schützt die Investition durch die kontinuierliche Überwachung der Betriebsparameter. Die Delcos Pro Steuerung bietet zudem die Möglichkeit der Programmein- und -ausgabe sowie die Steuerung von Zusatzgeräten. Darüber hinaus werden die folgenden Funktionen in Klarschrift angezeigt.

- System- und Netzdruck
- Verdichtungstemperatur
- Gesamtbetriebsstunden und Laststunden
- Wartungsanzeige
- Erweiterte Fehlerprotokoll-Überwachung
- Echtzeituhr
- Zweite Druckeinstellung
- Zeitgesteuerter Stopp / Start
- Ferngesteuerter Stopp / Start
- Automatischer Neustart nach Stromunterbrechung
- Statusanzeige
- RS485 - Modbus RTU-Schnittstelle

### Ergonomische Steuerungsposition

Die Steuerung kann wahlweise oben oder vorne positioniert werden.

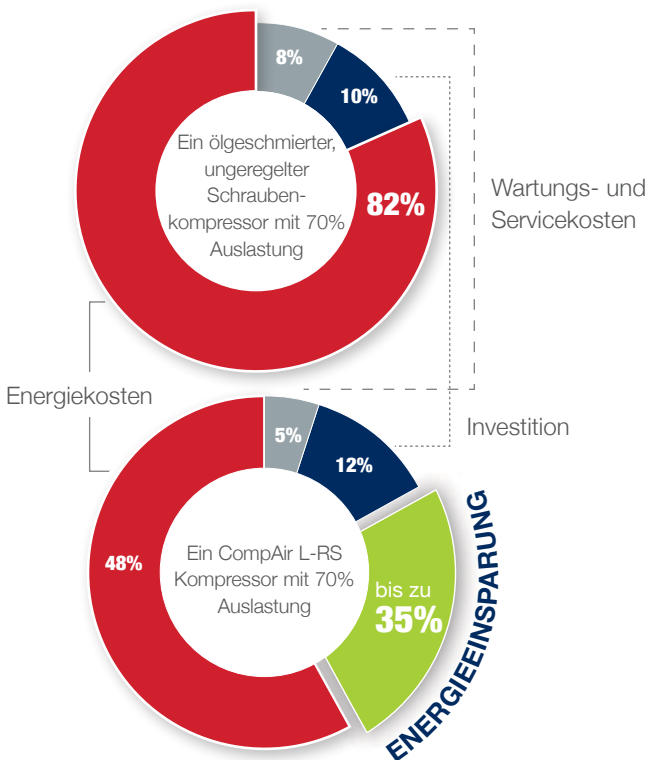


## Kompressoren mit Drehzahlregelung

### Die optimale Lösung für den individuellen Druckluftbedarf

Die drehzahlgeregelten Kompressoren von CompAir regulieren effizient und zuverlässig den in vielen Anwendungen schwankenden Bedarf.

Die jährlichen Betriebskosten können erheblich durch den Einsatz von Drehzahlregelung gesenkt werden.



### Bewährte Frequenzumrichter-Technologie

- Im Schaltschrank integriert
- Geschützt vor Schmutz durch austauschbare Zulufffilter
- Maximale Zuverlässigkeit durch effiziente Kuhlluftführung
- Sicherstellung von hoher Verfügbarkeit und Langlebigkeit

### Die RS Eigenschaften sind Ihre Vorteile

Das Design der L-RS Serie gewährleistet eine hohe Effizienz über den gesamten Regelbereich.

#### ▶ Weiter Regelbereich

Das Eliminieren der Schaltspiele bedeutet enorme Energieeinsparungen

#### ▶ Perfektes Antriebskonzept

Hohe Effizienz über den gesamten Lieferbereich



## Airstation – Die Komplettlösung

CompAir bietet komplette Airstations von 15 bis 22 kW einschließlich Kompressor, Kältetrockner und Druckluftbehälter.



### Neue energiesparende Kältetrockner

Die neuen Kältetrockner sind mit hochwertigen Wärmetauschern ausgestattet, die den Druckverlust reduzieren. Der Energiesparmodus schaltet den Trockner bei geringem Lastzustand ab.

### Einfach zu installieren, einfach zu bedienen

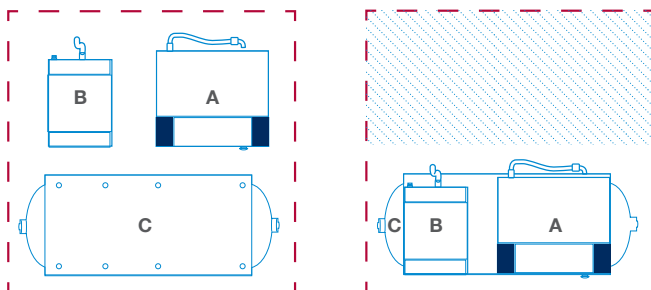
Alle Komponenten sind perfekt aufeinander abgestimmt und „Plug & Play“-fertig.

### Hochwertiger Behälter

Nach höchsten Standards gefertigt und bis zu fünf Jahre inspektionsfrei.

### Minimaler Platzbedarf

Durch Montage der Komponenten auf dem Behälter verringert sich die Stellfläche um 55 %.



Aufstellfläche auf ein Minimum reduziert

## Integrierte Wärmerückgewinnung

Die Kompressoren sind mit hocheffizienten Wärmerückgewinnungssystemen erhältlich, die werkseitig installiert oder als Nachrüstsatz mit allen notwendigen Rohrleitungen und Armaturen erhältlich sind.

## Druckluftaufbereitung

Moderne Produktionssysteme und -prozesse verlangen immer stärker nach hochwertiger Druckluft. Ein CompAir Druckluftsystem verwendet ausschließlich neueste Technologie und energieeffiziente Lösungen mit niedrigen Lebenszykluskosten.

### Wasserzyklonabscheider der X-Serie

Konstruiert zur effizienten Beseitigung von kondensiertem Wasser aus der Luft.



### Druckluftfilter der CF-Serie

Effizientes Design zur Beseitigung von Wasser, atmosphärischem Staub und Schmutzpartikel.

### Verlustfreier Kondensatableiter

System zur Ableitung von Druckluftkondensat ohne Druckverlust.



### Druckluft-Kältetrockner

CompAir bietet eine breite Palette energiesparender und umweltfreundlicher Kältetrockner.



### Kaltregenerierte

### Adsorptionstrockner

Serien A\_XS und A\_TX.

### Warmregenerierte Adsorptionstrockner

Serien A\_TV und A\_RS.



### Stickstoff-Generator

Auf maximale Effizienz und Gasqualität ausgelegt.

### SmartAir Master übergeordnetes Steuerungssystem

Für bis zu 12 Einheiten.



# Die beste Investition in Sicherheit, die Sie bekommen können



## Kompaktes Design – einfache Installation

Die kleine Aufstellgröße reduziert den Platzbedarf und vereinfacht die Installation.

## Einfache Wartung

Das moderne Design dieser Serie garantiert die leichte Zugänglichkeit aller Servicepunkte dank abnehmbarer Seitentüren. Die reduzierte Anzahl beweglicher Teile verringert zusätzlich die Wartungsarbeiten.

## CompAir Originalersatzteile

### Immer auf der sicheren Seite.

Die Verfügbarkeit gehört neben dem energieeffizienten Betrieb zu den wichtigsten Kriterien für eine wirtschaftliche Druckluftversorgung. Baumustergeprüfte, erstklassige CompAir Originalteile in Erstausrüsterqualität zeichnen sich aus durch:

- Eine lange Standzeit auch bei extremen Belastungen
- Die Anlagen arbeiten im optimalen Betriebsbereich
- Minimale Druckverluste, daher energieeffizient
- Geprüfte Qualität, die Baumusterprüfung bleibt erhalten  
Quality Assurance Systems

## 10 Jahre Gewährleistung!

Die CompAir Assure Garantie- und Gewährleistungsprogramme garantieren Ihnen bis zu 44.000 Stunden bzw. 10 Jahre <sup>1)</sup> völlige Sorgenfreiheit und repräsentieren somit eines der umfassendsten Garantieangebote.

## Ihre Vorteile:

- Die Assure Gewährleistung ist kostenfrei <sup>2)</sup>
- Ein durch CompAir autorisierter Servicetechniker gewährleistet kompetente Servicearbeiten
- Eine Assure Servicevereinbarung als Basis zur Garantie sorgt für korrekte Planung der Wartungs- und Lebenszykluskosten
- Der Einsatz von Original-Ersatzteilen und Schmierstoffen verlängert die Lebensdauer und Effizienz der Kompressoren

<sup>1)</sup> Die Gewährleistungsdauer umfasst 6 Jahre / 44.000 Stunden auf den kompletten Kompressor und 10 Jahre auf die Verdichterstufe

<sup>2)</sup> Gemäß den Allgemeinen Geschäftsbedingungen



## CompAir L-Serie – Technische Daten



### L15 - L22 mit fester Drehzahl

Kompressor Modell	Betriebsdruck	Antriebsmotor	Volumenstrom <sup>1)</sup>		Schalldruckpegel <sup>2)</sup>	Gewicht	Abmessungen L x B x H [mm]
	[bar ü]		[kW]	[m³/min]			
L15	7,5	15	2,70		70	335	787 x 698 x 1202
	10		2,26				
	13		1,80				
L18	7,5	18,5	3,25		71	361	787 x 698 x 1202
	10		2,74				
	13		2,34				
L22	7,5	22	3,65		71	367	787 x 698 x 1202
	10		3,21				
	13		2,61				

### L15RS - L22RS mit Drehzahlregelung

Kompressor Modell	Betriebsdruck [bar ü]	Antriebsmotor [kW]	Volumenstrom <sup>1)</sup> [m³/min]		Schalldruckpegel bei 70% Last <sup>2)</sup> [dB(A)]	Gewicht [kg]	Abmessungen L x B x H [mm]
			min.	max.			
L15RS	7,5	15	0,92	2,60	67	365	787 x 698 x 1202
	10		0,86	2,18			
	13		0,83	1,67			
L18RS	7,5	18,5	1,33	3,05	68	381	787 x 698 x 1202
	10		1,28	2,62			
	13		1,22	2,20			
L22RS	7,5	22	1,04	3,54	69	386	787 x 698 x 1202
	10		0,93	3,15			
	13		0,90	2,66			

### L15 - L22 / L15RS - L22RS Airstation

Kompressor Modell	Betriebsdruck	Kältetrockner <sup>3)</sup>	Behälter [Volumen]	Druckluftanschluss	Gewicht [kg]	Abmessungen L x B x H [mm]
	[bar ü]					
L15 / L15RS	7,5	✓	500 Liter	RP 1"	545 / 575	1883 x 815 x 1825
	10					
L18 / L18RS	7,5	✓	500 Liter	RP 1"	617 / 637	1883 x 815 x 1825
	10					
L22 / L22RS	7,5	✓	500 Liter	RP 1"	622 / 641	1883 x 815 x 1825
	10					

<sup>1)</sup> Messung und Angabe der Daten gemäß ISO 1217 Edition 4, Annex C & E innerhalb der folgenden Toleranzen: Ansaugdruck 1 bar a, Ansaugtemperatur 20°C, Luftfeuchte 0% (trocken)

<sup>2)</sup> Freifeldschallmessung gemäß ISO 2151 und ISO 9614-2, Toleranz ± 3 dB(A).

<sup>3)</sup> Der Kältetrockner benötigt einen separaten elektrischen Anschluss. Alle Angaben beziehen sich auf DIN ISO 7183, 8573-1:2010 (Klasse 4, Drucktaupunkt 3°C). Weitere Informationen erhalten Sie in der separaten Trockner-Dokumentation.



# Globale Präsenz - lokaler Service

Mit mehr als 200 Jahren Erfahrung bietet CompAir ein umfassendes Portfolio an zuverlässigen, energieeffizienten Kompressoren und Aufbereitungsprodukten, die sich für nahezu jede Anwendung eignen.



Ein weltumspannendes Netzwerk von spezialisierten CompAir-Vertriebsunternehmen und Händlern kombiniert globales Know-How mit lokaler Verfügbarkeit, um eine optimale Unterstützung für unsere innovativen Technologien zu gewährleisten.

CompAir nimmt eine führende Rolle in der Entwicklung hochmoderner Druckluftsysteme ein. So bietet CompAir dem Kunden hochmoderne Druckluftlösungen, die in Sachen Wirtschaftlichkeit, Umweltfreundlichkeit und Innovation wegweisend sind.

## CompAir Produktübersicht

### Führende Kompressortechnologie Ölgeschmiert

- Schraubenkompressoren
  - > ungerregelt und drehzahlgerregelt
- Kolbenkompressoren
- Fahrbare Schraubenkompressoren

### Ölfrei

- Wassereingespritzte Schraubenkompressoren
  - > ungerregelt und drehzahlgerregelt
- Zweistufige Schraubenkompressoren
  - > ungerregelt und drehzahlgerregelt
- Kolbenkompressoren
- High-speed Turbos – Quantima®
- Scroll

### Komplettes Aufbereitungsprogramm

- Filter
- Kältetrockner
- Adsorptionstrockner
- HOC Trockner
- Stickstoff-Generator

### Moderne Steuerungssysteme

- CompAir DELCOS Steuerungen
- SmartAir Master – Übergeordnete Mehrkompressorensteuerung
- Sicheres iConn Daten-Management

CompAir hat es sich zur Aufgabe gemacht, seine Produkte ständig zu verbessern, und wir behalten uns deshalb das Recht auf Änderung der technischen Daten und der Preise ohne vorherige Ankündigung vor. Sämtliche Produkte werden gemäß unseren Verkaufs- und Lieferbedingungen angeboten und verkauft.

### Zusatzleistungen

- Professionelle Druckluftanalyse
- Volumenstromüberwachung
- Leckageprüfung

### Führender Kundenservice

- Kundenspezifisch entwickelte Druckluftstationen
- Gesicherte Ersatzteilversorgung
- Dichtes Service-Netz